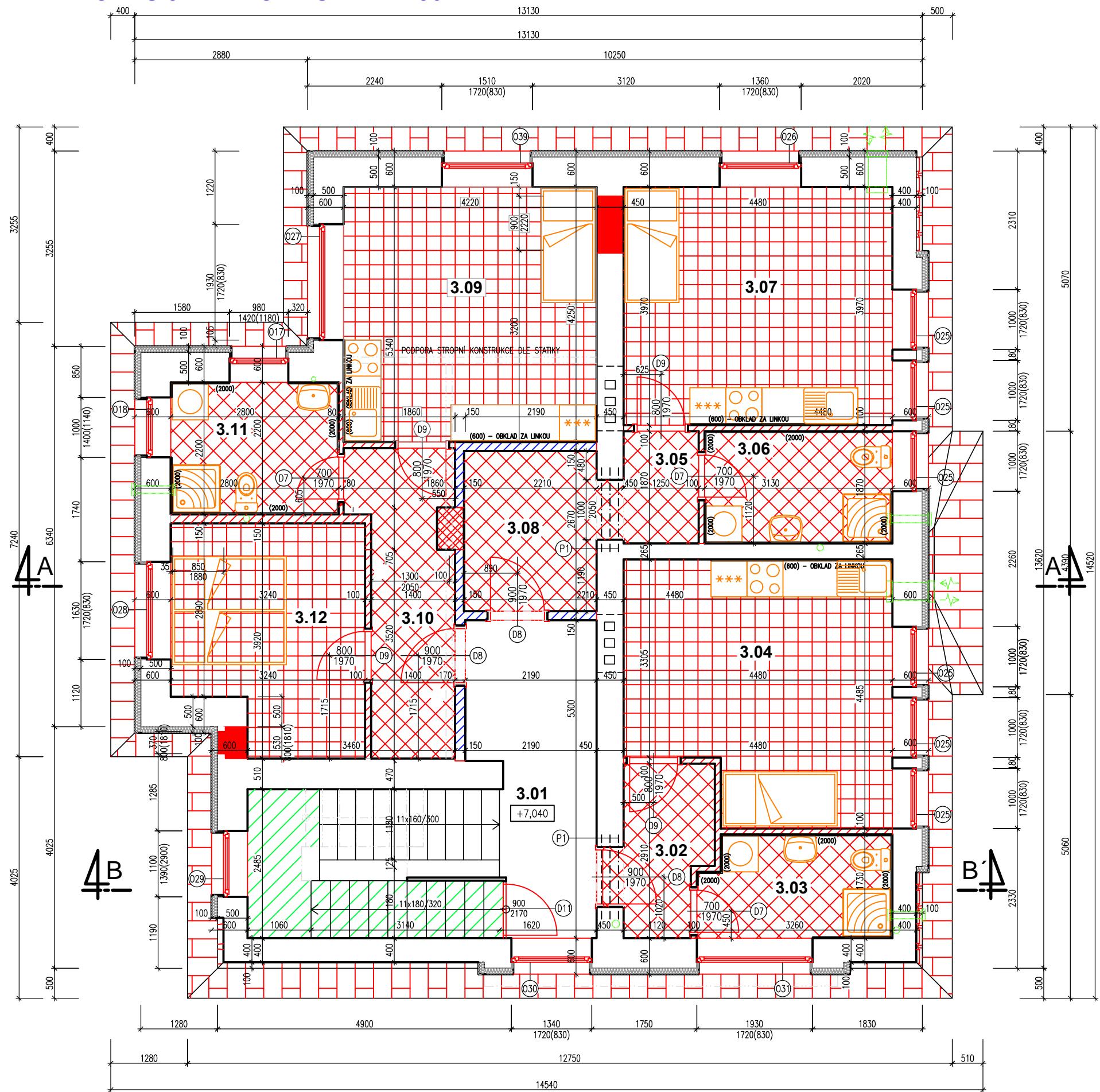


P DORYS 3.NP - NOVÝ STAV - 1:50



POZNÁMKA – ZATEPLOVACÍ SYSTÉM

Zateplení obvodového pláště bude provedeno certifikovaným vnějším kontaktním kompozitním zateplovacím systémem (ETICS) certifikovaným dle ETAG 004 s platným Evropským technickým schválením, kvalitativní třídy A dle CZB, s izolantem z fasádního pěnového polystyrenu tloušťky 100 mm a se součinitelem tepelné vodivosti $\lambda_D =$ Zvolte položku. W/m.K. Třída reakce na oheň systému je B-s1,d0 dle ČSN EN 13 501-1 a index šíření plamene po povrchu $is=0,00$ m/min dle ČSN 73 0863. Montáž bude provedena odborně zaškolenou realizační firmou s platným osvědčením o proškolení od výrobce zateplovacího systému. Veškeré postupy provádění budou v souladu s technologickým postupem výrobce ETICS.

POZN. – Při zateplení fasády bude provedeno zkopírování architektonických stávajících detailů včetně zrnitosti omítek dle stávajících historických vzorů.

Barevnost a zrnitost bude vyzkoušována na stavbě dodavatelskou firmou a dle výběru investora. O tomto bud proveden zápis do stavebního deníku.

LEGENDA OZNAČENÍ

- P1 – NOSNÝ PŘEKLAD 3xIPE 120 DL.1400 MM – 3KS
P5 – NENOSNÝ PŘEKLAD PLYNOSILKÁTOVÝ 75–1250
O ROZMĚRECH 75x249x1250 – 1 KS
P7 – NOSNÝ PŘEKLAD 5xIPE 140 DL.1850 MM – 1KS

VÝPIS PLOCHY BYTŮ

- BYT Č. 7 – PLOCHA BYTU – 27,87 M2, – PLOCHA MIMO BYTOVÝCH PROSTORŮ – 29,11 M2
BYT Č. 8 – PLOCHA BYTU – 32,07 M2, – PLOCHA MIMO BYTOVÝCH PROSTORŮ – 6,89 M2
BYT Č. 9 – PLOCHA BYTU – 42,80 M2, – PLOCHA MIMO BYTOVÝCH PROSTORŮ – 4,91 M2

LEGENDA MATERIÁLŮ

- STÁVAJÍCÍ KONSTRUKCE
ZAZDÍVKA Z POROBETONOVÉHO ZDIVA
VNITŘNÍ PŘÍČKY Z TRAPÉZOVÉHO PLECHU
CIHLA PLNÁ PÁLENÁ ZDĚNÁ NA MVC
BROUŠENÁ KERAMICKÁ TVÁRNICE TL. 250 MM ZDĚNÉ NA PĚNU
NOVÁ BETONOVÁ PODLAHA
OPRAVENA STÁVAJÍCÍ TERACO PODLAHY
NOVÁ PODLAHA – KERAMICKÁ DLAŽBA
NOVÁ PODLAHA – PVC
STŘEŠNÍ KRYTINA
NENOSNÉ PŘÍČKY Z POROBETONOVÝCH TVÁRNIC LEPENÉ NA LEPIDLO
CHEMICKÁ TLAKOVÁ INJEKTAŽ KŘEMIČITÝM ROZTOKEM
VNITŘNÍ SÁDKOKARTONOVÉ PŘÍČKY
VNITŘNÍ SÁDKOKARTONOVÉ PŘÍČKY – AKUSTICKÉ
CHEMICKÁ TLAKOVÁ INJEKTAŽ KŘEMIČITÝM ROZTOKEM BUDE VEDENA SVISLE
HRANA ŠÍŘKY VÝKOPU CCA 1,0 M
OPRAVENÉ STÁVAJÍCÍ DŘEVĚNÉ SCHODIŠTĚ
ZÁSYP ZE ZEMINY
KONTAKTNÍ ZATEPLOVACÍ SYSTÉM TL. 100 MM
MINERÁLNÍ VATA – TL. 100 MM

Tabulka místností						
Číslo	Jméno	Plocha	Podlaha	Poznámka	Strop	Výška
3.01	CHODBA SE SCHODITĚM	21,01	TERACO		NOVÝ SDK PODHLED	2,80
3.02	VSTUPNÍ CHODBA BYT Č.7	4,29	DLAŽBA KERAMICKÁ	SOKL	NOVÝ SDK PODHLED	2,80
3.03	KOUPELNA – BYT Č.7	5,39	DLAŽBA KERAMICKÁ	KERAMICKÝ OBKLAD	NOVÝ SDK PODHLED	2,80
3.04	POKOJ + KK – BYT Č.7	18,19	PVC	OBKLAD LINKY	NOVÝ SDK PODHLED	2,80
3.05	VSTUPNÍ CHODBA – BYT Č.8	2,79	DLAŽBA KERAMICKÁ	SOKL	NOVÝ SDK PODHLED	2,80
3.06	KOUPELNA – BYT Č.8	5,85	DLAŽBA KERAMICKÁ	KERAMICKÝ OBKLAD	NOVÝ SDK PODHLED	2,80
3.07	POKOJ + KK – BYT Č.8	17,79	PVC	OBKLAD LINKY	NOVÝ SDK PODHLED	2,80
3.08	VSTUPNÍ CHODBA – BYT Č.8	5,91	DLAŽBA KERAMICKÁ	SOKL	NOVÝ SDK PODHLED	2,80
3.09	POKOJ + KK – BYT Č.9	17,94	PVC	OBKLAD LINKY	NOVÝ SDK PODHLED	2,80
3.10	CHODBA – BYT Č.9	7,63	DLAŽBA KERAMICKÁ	SOKL	NOVÝ SDK PODHLED	2,80
3.11	KOUPELNA – BYT Č.9	6,16	DLAŽBA KERAMICKÁ	KERAMICKÝ OBKLAD	NOVÝ SDK PODHLED	2,80
3.12	POKOJ – BYT Č.9	11,07	PVC		NOVÝ SDK PODHLED	2,80

Celková plocha [m²]: 124,02

DOKUMENTACE SKUTE NÉHO PROVEDENÍ

STAVBA:	SOCIÁLNÍ BYDLENÍ MĚSTA LIBERCE PROJEKTOVÁ PŘÍPRAVA BYTOVÝ DŮM B		<div>PKHOŠEK</div> <div>Jan Hošek Mikulášovice 795 407 79 IČO: 03454339</div> <div>hosek@pk-hosek.cz +420 732 437 160</div>		
	MÍSTO:	DR. MILADY HORÁKOVÉ 144/10, LIBEREC IV – PERŠTÝN, P.P.Č.4022 A 4024, K.Č.LIBEREC			
INVESTOR:	STATUTÁRNÍ MĚSTO LIBEREC NÁM. DR.E.BENEŠE 1, 460 59 LIBEREC 1 V.Z. TIBOREM BATTHYÁNYM, PRIMÁTOR MĚSTA		HLAVNÍ PROJEKTANT:	ZODPOVĚDNÝ PROJEKTANT:	VYPRACOVAL:
			JAN HOŠEK	JAN HOŠEK	TOMÁŠ BERNATÍK
	FORMÁT:	DATUM:	PARÉ ČÍSLO:		
	8xA4	01/2020			
STUPEŇ PD:	ZAKÁZKA ČÍSLO:				
DPS	2017122				
PROJEKTOVÁ ČÁST:	ČÁST:	MĚŘÍTKO:			
	D.1.1 ARCHITEKTONICKÉ A STAVEBNÉ TECHNICKÉ ŘEŠENÍ	D.1.1.2		1:75	
VÝKRES:	PŮDORYS 3.NP - NOVÝ STAV			ČÍSLO VÝKRESU:	
				B.3.4	